

Сервисный пакет Check-up „ЭЛИТ - F“ для женщин

В рамках диагностической клиники „PREVENTICUM“, г. Эссен
Главврач: Проф., Др. мед. Баумгарт

- ✓ Номер класса „Люкс“ на время прохождения обследования (4-5 часов)
- ✓ Мультимедийное подключение (интернет, телевидение) с возможностью вывода результатов обследований на экран дисплея, расположенного в номере
- ✓ Ланч
- ✓ Безалкогольные напитки
- ✓ Автостоянка в здании Центра

Интердисциплинарное обследование

- ✓ Первичный врачебный осмотр с выявлением факторов риска и оценкой общего состояния организма
- ✓ Измерение артериального давления
- ✓ ЭКГ / ЭКГ с нагрузкой
- ✓ Исследование функции легких
- ✓ Проверка зрения
- ✓ Исследование глазного дна
- ✓ УЗИ сосудов шеи, включая измерение толщины сосудистых стенок
- ✓ УЗИ мягких тканей шеи и щитовидной железы
- ✓ УЗИ сердца
- ✓ УЗИ органов брюшной полости
- ✓ Измерение эластичности сосудов
- ✓ МР ангиография всего тела
- ✓ МРТ головы
- ✓ МРТ сердца
- ✓ МРТ органов брюшной полости
- ✓ МРТ позвоночника
- ✓ Виртуальная коронарография (МСКТ с оценкой коронарного кальциноза)
- ✓ Гастродуоденоскопия
- ✓ Колоноскопия
- ✓ Гистологический анализ
- ✓ Заключительная беседа
- ✓ Медицинское заключение

В рамках биохимической лаборатории, г. Дюссельдорф
Главврач: Проф., Др. мед. Поволотский

Лабораторные исследования

- ✓ Беседа с врачом
- ✓ Сбор анамнеза и забор крови в гост. номере (по желанию)
- ✓ Общеклинические и биохимические исследования
- ✓ Расширенный анализ мочи
(плотность, морфология и уровень протеинов, наличие крови, наличие цилиндров в осадке, наличие нитей фибрина, уровень сиаловых кислот, серомукоида и фибриногена)
- ✓ Гормональные и микробиологические исследования
- ✓ Серологические исследования
- ✓ Маркеры аутоиммунных заболеваний (анти GMB)
- ✓ Аллергологические исследования (первичные)
- ✓ Интерлейкиновые исследования
- ✓ Диагностика ВИЧ и гепатитов
- ✓ ПЦР-диагностика инфекций
- ✓ Медицинское заключение

В рамках частной клиники офтальмологии, г. Дюссельдорф
Главврач: Прив. Доц., Др. мед. Цайтц

Офтальмологическое обследование

- ✓ Беседа с Прив. Доц., Др. мед. Цайтцем
(сбор анамнеза, формирование программы обследования)
- ✓ Обследование периферического зрения
- ✓ Наружное обследование глаза
- ✓ Осмотр сетчатки
- ✓ Проверка координации зрения
- ✓ Исследование расширенного зрачка
- ✓ Обследование глазного дна
- ✓ Пахиметрия и эхометрия
- ✓ Заключительная беседа
- ✓ Медицинское заключение

В рамках института радиологии, г. Дюссельдорф;
Главврач: Прив. Доц., Др. мед. Шторк

Маммологическое обследование

- ✓ Беседа с врачом
- ✓ Маммография
- ✓ Заключительная беседа
- ✓ Медицинское заключение

В рамках частной гинекологической клиники, г. Дюссельдорф
Главврач: Прив. Доц., Др. мед. Кюпперс

Гинекологическое обследование

- ✓ Беседа с Прив. Доц., Др. мед. Кюпперсом
- ✓ Вагинальное обследование
- ✓ Осмотр груди
- ✓ УЗИ груди, молочных желез и протоков
- ✓ Вагинальная сонография
- ✓ Исключение онкологических заболеваний с помощью взятия проб
- ✓ Заключительная беседа
- ✓ Медицинское заключение

В рамках частной клиники дерматологии „KÖ88“, г. Дюссельдорф
Главврач: Проф., Др. мед. Диршка

Дерматологическое обследование

- ✓ Беседа с Проф., Др. мед. Диршкой
(сбор анамнеза, формирование программы обследования)
- ✓ Осмотр кожного и волосяного покрова, ногтей
- ✓ Видео скриннинг с мгновенной классификацией вида образований
- ✓ Составление медикаментозного плана
- ✓ Резекция и последующая гистология *
- ✓ Заключительная беседа
- ✓ Медицинское заключение

* Обследование по показаниям. Не включено в стоимость обследования.

В рамках частной клиники неврологии и сомнологии, г. Дюссельдорф
Главврач: Др. мед. Барский

Неврологическое обследование

- ✓ Беседа с Др. мед. Барским
(сбор анамнеза, формирование программы обследования)
- ✓ Общесоматическое обследование
- ✓ Неврологическое обследование
- ✓ ЭЭГ
- ✓ Транскраниальная доплерография
- ✓ Допплерография сосудов шеи
- ✓ Составление плана медикаментозного лечения
- ✓ Заключительная беседа
- ✓ Медицинское заключение

В рамках частной клиники ортопедии и спортивной медицины, г. Дюссельдорф
Главврач: Прив. Доц., Др. мед. Кун

Ортопедическое обследование

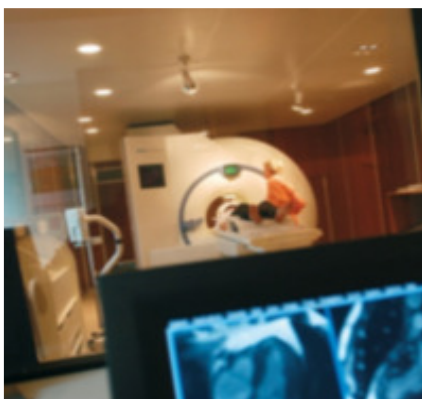
- ✓ Беседа с Прив. Доц., Др. мед. Куном
(сбор анамнеза, формирование программы обследования)
- ✓ Ортопедический осмотр
- ✓ Рентгенография
- ✓ Сонография
- ✓ Составление медикаментозного плана лечения
- ✓ Заключительная беседа
- ✓ Медицинское заключение

Сопутствующие услуги (включены в пакет)

- ✓ Визовая поддержка
- ✓ Билет на самолет бизнес-класса в обе стороны (из Москвы, SVO)
- ✓ VIP-прилёт и -отлёт, аэропорт г. Дюссельдорф
- ✓ Трансфер в/из гостиницы
- ✓ Проживание в гостинице „InterContinental“ *****
(superior room, четыре ночи, вкл. завтрак)
- ✓ Экскурсия по Дюссельдорфу (3-4 часа)
- ✓ Услуги переводчика и трансферы во время медицинских мероприятий
- ✓ Перевод медицинской документации

Ориентировочная продолжительность: _____ **4 дня**

Стоимость Check-up „ЭЛИТ - F“ _____ **20 000 €**



Список и стоимость дополнительных сопутствующих услуг

- Час работы гида / сопровождение _____ 50 €
 - Прокат автомобиля (BMW 7 , BMW X6, VW Transporter LUX):
 За 3 часа, вкл. услуги водителя, до 100 км, последующий км – 2,00 € _____ 200 €
 За 8 часов, вкл. услуги водителя, до 250 км, последующий км – 2,00 € _____ 500 €
 - VIP-прилёт и/или –отлёт, аэропорт г. Дюссельдорф:
 Каждый следующий взрослый _____ 200 €
 Ребенок до 15 лет _____ 100 €
 TaxFree _____ 60 €
- Заказ VIP менее чем за 24 часа до прилёта или отлёта _____ 120 €
 Отказ от VIP менее чем за 48 часов до прилёта или отлёта _____ 150 €



VIP-пакет услуг от Pre InterMed

В дополнение к первоклассному медицинскому обслуживанию наших клиентов мы предлагаем VIP-пакет услуг. Медицинский Центр Pre InterMed делает всё для того, чтобы Ваше лечение проходило максимально комфортно.

Новый комплекс услуг разработан специально для Вашего комфорта и предлагает следующие позиции:

- ✓ Перевод анамнеза на немецкий язык и обработка заявки.
- ✓ Конференцию с сотрудниками Медицинского Центра Pre InterMed для обсуждения плана Вашего лечения еще до прибытия в Германию.
- ✓ Мобильный телефон на все время пребывания в Германии (стартовый баланс 10 евро; сервис по желанию).

VIP-пакет услуг предоставляется бесплатно.